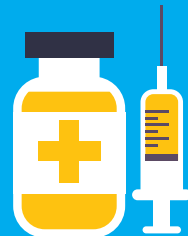


구제역 예방접종 잊지 않으셨나요?



소·염소

- 소·염소는 1년 중 2차례 일제접종(4월, 10월)*

* 지자체 방역여건 감안 일부 조정 가능

- 새로 태어난 개체는 2개월령 또는 4개월령* 1차, 1달 후 2차 접종

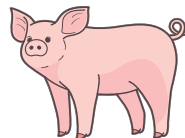
* 사용하는 백신에 기재된 적정 접종시기 확인하여 접종



돼지

- 새로 태어난 개체 2개월령 1차, 1달 후 2차 접종

- 2차 접종 이후 6개월 마다 추가 접종



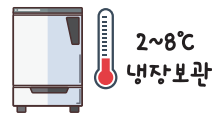
취급요령

- 구제역 백신은 반드시 직사광선을 피하고 **냉장상태(2~8℃)**로 보관

* 한번 개봉한 백신은 즉시 사용, 바로 사용이 어려운 경우 반드시 냉장보관 및 24시간 이내 사용

- 구제역 백신은 오일성분을 포함하고 있어 낮은 온도에서는 뽁뽁하여 접종에 어려움이 있을 수 있으므로 예방접종을 쉽게 하기 위하여 상온(15~25℃)에 놓아두었다가 가급적 2~3시간 이내에 사용

* 항온수조는 적정 온도를 맞추기 어렵고, 물에 의한 오염 등이 발생할 수 있으므로 가급적 사용 금지



구제역 백신접종 미실시 농가는 **1,000만원 이하의 과태료**가 부과됩니다.

구제역 의심축 발생 시 (국번없이) **1588-9060**(농림축산검역본부),

1588-4060(지자체)



농림축산식품부
Ministry of Agriculture, Food and Rural Affairs



농림축산검역본부
Animal and Plant Quarantine Agency



가축위생방역지원본부
Livestock Health Control Association