

☑ 정책정보 안내

☎ 전 화 : 중소기업통합콜센터 1357

🌐 홈페이지 : 소상공인 24 (www.sbiz24.kr)



새출발 희망 프로젝트

소상공인·자영업자 종합대책

정부가 함께합니다



대한민국정부

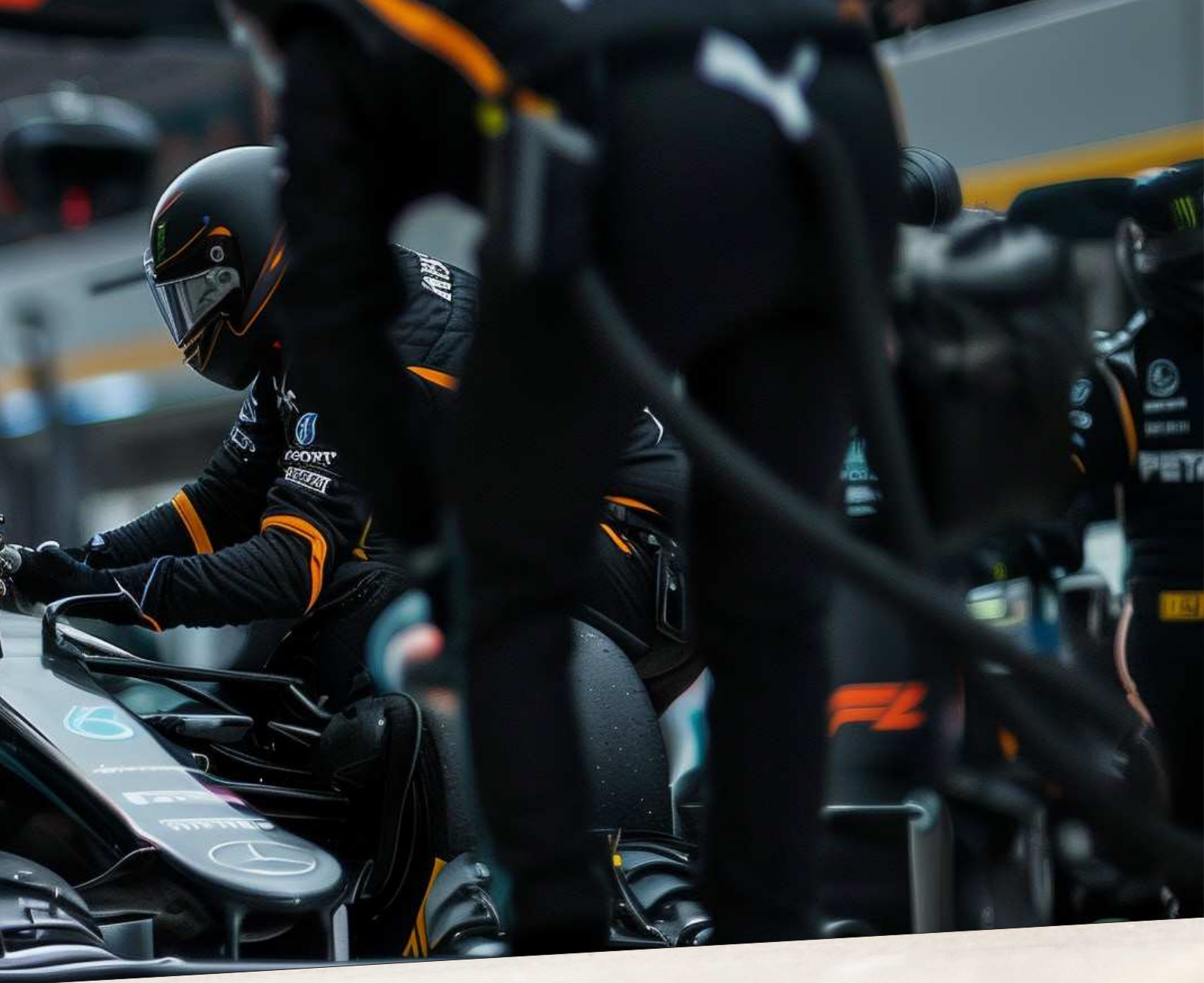


**“운전자는 자영업자입니다.
여기에 지방정부, 사업자단체, 금융기관,
여러 부처들이 딱 달라붙어야 합니다”**

**“전달체계가 원활하게 작동이 되는지 늘 점검해야 하고
팀플레이를 피트 스톱처럼 빨리해야 합니다”**

“어려운 사람을 도와주는데, 늦으면 소용이 없다는말입니다”

- 2024. 7.3. 대통령 윤석열 -



☑ 피트 스톱(Pit Stop) 이란?

- ✓ F1 자동차 경주에서 타이어 교체 또는 차량 정비를 위해 일시정지하는 것을 의미
- ✓ 팀원(피트 크루)들이 짧은 시간에 일사불란하게 움직여 작업을 끝내는 것이 승부를 결정짓는 핵심적 요인

소상공인·자영업자 종합대책

정부가 함께합니다



채무비용 덜어드리는 금융지원 3중세트

- ✔ 소상공인 정책자금 상환기간 최대 5년까지 연장
- ✔ 분할상환·만기도래 보증을 신규보증으로 전환(지역신보, 5조원)
- ✔ 7% 이상 고금리 대출을 저금리로 대환대출



전기료·임대료·배달료 등 고정비용 부담완화

- ✔ 플랫폼 상생협력 방안 도출('24.下)취약 소상공인 배달료 지원('25)
- ✔ 전기료 특별지원 대상 확대 연매출 3천만원 → 6천만원
- ✔ 착한임대인 세액공제 연장(~'25)



소상공인 매출지원 및 안전망 강화

- ✔ 소공인 판매대금 신속 정산을 위한 매출채권 팩토링 공급
- ✔ 몬누리상품권 사용처 확대를 위한 가맹 제한업종 축소
- ✔ 노란우산공제 세제지원 강화 및 복지기능 확대



스마트·디지털 기술 현장보급 확산

- ✔ 인건비 부담 줄여주는 스마트 기술 보급
- ✔ 데이터 기반 똑똑한 사업장 구축 추진
- ✔ 민간 플랫폼사 역량 활용 디지털 전환 프로그램 추진

소상공인 수출 및 해외진출 촉진



- ✔ 유망소상공인 해외 쇼핑몰 입점 컨설팅, 제품 현지화 등 지원
- ✔ 소상공인 유망소비재 수출지원 확대
- ✔ 수출교육·멘토링 등 소상공인 첫 수출 지원 강화

새출발 채무조정 및 일시상환 부담 완화



- ✔ 한계 소상공인 상환부담경감을 위한 새출발기금 지원확대
- ✔ 폐업 시 사업자대출→개인보증으로 전환지원하는 브릿지 보증 전국 확대
- ✔ 폐업 소상공인 일시상환 유예 제도화 추진

한계·폐업 소상공인 재도약 지원 강화



- ✔ 중기부-고용부 폐업 소상공인 재취업 지원 프로그램 연계 강화
- ✔ 폐업 소상공인 점포철거비 지원 확대
- ✔ 폐업 소상공인의 준비된 재창업 프로그램 지원강화 추진



- 정책정보 원스톱 안내 : ● 소상공인시장진흥공단 지역센터(77개)
☞ 소상공인24 www.sbiz24.kr
☎ 중소기업통합콜센터 1357
- 지원정책별 상담·안내 : 담당기관 상담전화 및 홈페이지 등

고금리 시대 소상공인들의 채무부담을 덜어드리기 위해 **금융지원 3중세트***를 마련하였습니다.

* 상환연장, 전환보증, 대환대출



1 소상공인 정책자금 상환기간이 최대 5년까지 연장됩니다.

지원대상

- 소상공인시장진흥공단 직접대출을 이용 중이며
경영애로가 있는 소상공인

- ※ 대출 잔액 요건(3천만원 이상) 및 업력 요건(3년 이상) 폐지
- ※ 경영애로 등을 심사하여 지원

지원내용

- 상환기간 최대 5년까지 연장

- ※ 기존에는 대출 잔액별로 상환기간 2~4년 연장

신청·접수

- 8월중 / '24.8월 중 소상공인정책자금 홈페이지

☎ 소상공인시장진흥공단 채무조정팀 042-363-7241

📄 정책자금 홈페이지
ols.semas.or.kr

2 보증부 대출을 신규보증으로 전환해 상환기한을 연장할 수 있습니다.

지원대상

- 지역신보 보증부 대출을 이용 중인 소상공인

지원내용

- 기존 보증부 대출을 신규보증으로 전환하여 상환기간 연장

- ※ 기존대출의 중도상환 수수료를 면제하고, 저신용자(CB 744점 이하, 舊 6등급)는 산출보증료율에서 0.2%p 인하

신청·접수

- 7.31~ / 기존 보증서를 발급받은 지역신보에 신청

☎ 📄 지역신보 연락처 목록 참조

3 7% 이상 고금리 대출을 저금리 대출로 전환해 드립니다.

▶ 소상공인 대환대출 (5천억원)

지원대상

☑ 은행권·비은행권 사업자 대출을 받은 중·저신용 소상공인

※ (신용도) 919점 이하인, (대출시점) '24.7.3일 이전 실행된 대출, (대출유형) 사업자대출(사업용도 가계대출은 1천만원까지 지원)

☑ 대출유형1 : 3개월 이상 성실상환 중인 7% 이상 고금리 대출

☑ 대출유형2 : 3개월 이상 성실상환 중이고, 대출 받은 은행에서 '만기연장 애로 확인서'를 받은 경우

지원내용

☑ 4.5% 금리(고정)를 적용하여 10년 분할상환 대출로 전환(기업당 5천만원 한도)

신청·접수

☑ 8월중 / '24.8월 중 소상공인정책자금 홈페이지

☎ 소상공인시장진흥공단 대출지원팀 044-363-7204

📄 정책자금 홈페이지
ols.semas.or.kr

▶ 신용보증기금 대환대출 (10.6조원)

지원대상

☑ '23년 5월말 이전에 7% 이상으로 받은 사업자 대출 또는 개인기업 대표자 명의 사업목적 가계 신용대출

지원내용

☑ 최고 5.5%* 저금리 보증부 대출로 전환

* 최초 1년 간 최고금리 5.0% 적용

신청·접수

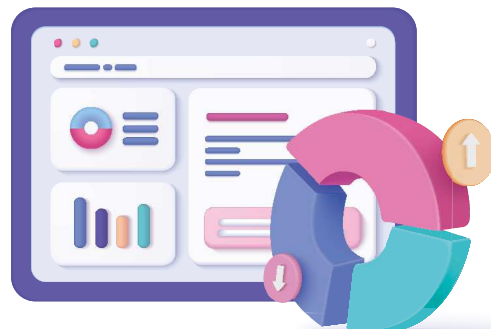
☑ 상시 / 대출을 받고자 하는 시중은행에 신청*

* 소진공 대환대출 이용 기업도 신청가능
(소진공 대환대출 포함 개인기업 1억원 법인 소기업 2억원 이내)

☎ 금융위원회 산업금융과 02-2100-2862

☎ 신용보증기금 콜센터 1588-6565

📄 저금리路 홈페이지
→ 저금리로.kr



배달료·임대료·전기료 등 고정비용 부담을 덜어드립니다.



1 플랫폼-소상공인간 상생협력을 가속화하고 ('24.하) 취약 소상공인의 배달료 부담을 낮춰드릴 예정입니다. ('25)

플랫폼 상생

- 배달 플랫폼 사업자와 외식업계 등 이해관계자들이 폭넓게 참여하여 상생협력 방안 마련('24.下)

배달료 지원

- 취약 소상공인 대상 지원('25)

※ 구체적인 지원방안은 예산안 편성과정에서 세심히 설계 예정

2 전기료 특별지원(20만원) 대상이 연매출 6천만원인 소상공인까지 확대됩니다.

지원대상

- 연 매출 6천만원 이하 소상공인*

- ① (활동사업자) '23년 이전 개업, 1차 공고일(2.15) 기준 폐업상태가 아닌 개인·법인 사업자
- ② (매출규모)'22년 또는 '23년 연환산 매출액 6천만원 이하 사업자
- ③ (전기요금 계약종) 일반용, 산업용, 농사용, 교육용, 주택용 중 비주거용

신청·접수

- '24.7.8~ / 소상공인전기요금특별지원 홈페이지

3 착한임대인 세액공제(70%) 지원이 '25년 말까지 계속됩니다.

지원대상

- 공제기간 동안 소상공인 임차인의 임대료를 인하한 임대인 (상가건물 부동산임대 사업자등록)

신청·접수

- 종합소득세, 법인세 신고 시 세액공제 신청서에 필요서류*를 첨부해 관할 세무서에 제출(홈텍스 신청 가능)

* ① 임대차 계약서, ② 임대료 인하 합의서, ③ 세금계산서 ④ 임차인의 착한임대인 세액공제 확인서 등

공제 제도

- ☎ 기획재정부 소득세제과 044-215-4210
- ☎ 국세청 콜센터 126

📄 홈텍스 홈페이지 www.hometax.go.kr

확인서 발급

- ☎ 중소기업통합콜센터 1357

📄 착한임대인 홈페이지 www.sbiz.or.kr/cose

소상공인의 매출 확대 기반을 확충하고 안전망을 강화하겠습니다.



1 소상공인이 판매대금을 신속히 정산 받도록 매출채권 팩토링 공급을 확대하겠습니다.

지원대상 매출채권을 보유한 소상공인(판매기업)

지원내용 소상공인이 물품·용역을 제공하고 취득한 매출채권을 중진공이 인수하고,
판매대금을 신속하게 지원*

* 매출채권 원금에서 일정금액(매출채권 기간, 신용위험 등 고려)을
할인한 금액을 공급하고 구매기업이 상환의무를 부담

신청·접수 '24년 하반기 / 중소벤처기업진흥공단 홈페이지

 중소기업 정책자금 전담콜센터 1811-3655

 중소벤처기업진흥공단 지역혁신금융팀 02-3211-5605

 홈페이지

www.kosmes.or.kr

2 온누리상품권 사용 가맹업종을 늘리겠습니다. [제한업종 40→28종]

지원내용 '24.9월부터 전통시장* 등에서 영업하는 스포츠 학원, 노래방,
동물병원 등도 온누리상품권 가맹점 등록 가능

* 온누리상품권 가맹점 등록 가능 구역 :전통시장, 상점가(지하도·골목형 포함),
상권활성화 구역, 자율상권 구역

 중소벤처기업부 전통시장과 044-204-7895

 소상공인시장진흥공단 상품권사업실 042-363-7645

온누리상품권 콜센터 **카드형 상품권** 1533-1728

모바일 상품권 1670-1367

 온누리상품권 관리시스템

www.ongift.or.kr

(가맹등록 신청)

3 노란우산공제 세제지원은 늘리고, 복지혜택은 강화하겠습니다. ['25]

지원내용 세제지원 : 납입부금 소득공제 한도 확대(연 최대 5→6백만원)

복지혜택 : 노란우산공제 무이자 대출 및 공제부금 납부유예 인정 사유를
출산한 경우까지 확대

 중소벤처기업부 소상공인재도약과 044-204-7859

 노란우산공제 콜센터 1666-9988

 홈페이지

www.8899.or.kr

소상공인 경쟁력 강화를 위해 스마트·디지털 기술보급 지원을 확대합니다.



1 인건비 부담을 덜 수 있도록 스마트 기술·기기를 지원하겠습니다.

지원내용

- ☑ 소상공인의 인건비 부담완화를 위해 키오스크, 서빙로봇 등 자동화 스마트 기술보급 지원

* '24년 : (한도) 최대 5백만원/1천만원 (보조율) 품목별 50~70%, (공급규모) 약 6천개

신청·접수

- ☑ '24.8~ / 소상공인 스마트상점 홈페이지 별도 공고

☎ 중소기업부 디지털소상공인과 044-204-7875
☎ 소상공인 스마트상점 콜센터 1600-6185

📄 스마트상점 홈페이지
sbiz.or.kr/srst/main.do

2 SaaS 보급 등으로 데이터에 기반한 “똑똑한 사업장”을 만들어냅니다.〔25〕

지원내용

- ☑ 소상공인 맞춤형 성장지원을 위해 민간기업이 보유한 경영정보 DB를 활용한 맞춤형 지원* 추진('25.上~)

* 맞춤형 사업 정보제공, 소상공인 대상 SaaS 도입, 온라인 판로 진출 등

☎ 중소기업부 디지털소상공인과 044-204-7875
☎ 소상공인 스마트상점 콜센터 1600-6185

📄 스마트상점 홈페이지
sbiz.or.kr/srst/main.do

3 플랫폼사 역량을 활용한 디지털 전환 프로그램을 마련하겠습니다.〔25〕

* TOPS 프로그램 : Top platform's Onlinesales Package for Small business

지원내용

- ☑ 분야별 탐티어 민간 플랫폼사(10개)가 유망 브랜드 소상공인을 직접 발굴하여, 1:1로 밀착지원

(분야) 오픈마켓, 위치기반, 라이브커머스, 식품, 패션, 생활·리빙, 뷰티 등 10대 분야

(발굴) 고유의 브랜드·스토리·콘텐츠가 있는 소상공인 발굴

(진입·안착) 민간 플랫폼사 매니저가 소상공인 현장어로 1:1 컨설팅 + 플랫폼 공동 홍보

(성장·도약) '스타 소상공인 인증 기준' 마련, 해외 진출 연계 지원

☎ 중소기업부 디지털소상공인과 044-204-7282
☎ 중소기업유통센터 온라인커머스티م 02-6678-9450

📄 판판대로 홈페이지
fanfandaero.kr

유망 소상공인의 해외 진출과 수출축진을 위해 밀착 지원하겠습니다.



1 소상공인이 해외 쇼핑몰에 입점할 수 있도록 돕습니다. ['24]

지원내용 해외 쇼핑몰 판매 희망 소상공인에게 초기 입점지원, 제품 현지화 등 지원 (500만원, 국비 400만원, 자부담 100만원)

* 글로벌패키지(브랜딩/법무/세무 컨설팅, 번역/제품 현지화 등), 해외쇼핑몰 입점(특별 기획전, 홍보/판촉, 클라우드 펀딩 등)

신청·접수 ~예산 소진 시까지('24. 1,100개사) / 판판대로 홈페이지 신청

중소벤처기업부 디지털소상공인과 044-204-7282
 중소기업유통센터 신시장개척TF 02-6678-9852

판판대로 홈페이지
fanfandaero.kr

2 소상공인의 유망 소비재 수출 계약체결 전과정을 함께합니다.

지원내용 소상공인 수출 유망 소비재*를 선정하여 해외 바이어 상담 기회를 확대하고, 수출 계약 체결 쏠 과정 지원

* (예시) 식품(밀키트 등), 화장품, 의류, 패션잡화, 문구 및 완구 등

신청·접수 '24.7.22~ / 고비즈코리아에서 별도안내 예정

중소벤처기업부 글로벌성장정책과 044-204-7507
 중소벤처기업진흥공단 온라인수출처 055-751-9753

고비즈코리아
kr.gobizkorea.com

3 수출교육·멘토링 등으로 소상공인의 첫 수출을 밀착지원합니다.

지원대상 해외수출 이력이 없는 소상공인으로 수출 희망자

지원내용 지역기업 수출 및 온라인 수출 분야·품목별 교육*

* B2B 기업 온라인 마케팅 전략 수립, 광고비 지출 전략, 통관절차 등

신청·접수 지역기업 수출교육 : 지방청 수출지원센터별 별도 안내

온 라 인 수출교육 : '24.7월 / 고비즈코리아(kr.gobizkorea.com)

중소벤처기업부 글로벌성장정책과 044-204-7507
 중소벤처기업진흥공단 온라인수출처 055-751-9753

고비즈코리아
kr.gobizkorea.com

과감한 채무조정 지원을 통해 한계·폐업 소상공인의 짐을 덜어 드리겠습니다.



1 소상공인 채무조정 지원을 위해 새출발기금 확대합니다. (30→40조원)

지원대상

- ☑ '20.4월~'24.6월 사업을 영위한 개인사업자 또는 법인소상공인 중 부실차주* 또는 부실우려차주**

* 90일 이상 대출금 상환을 연체한 차주

** 근시일 내 장기 연체에 빠질 위험이 큰 차주

신청·접수

- ☑ ~'26.12 / 새출발기금 홈페이지

☎ 새출발기금 콜센터 1660-1378
☎ 신용회복위원회 콜센터 1600-5500

📄 새출발기금 홈페이지
www.newstartfund.or.kr

2 폐업 시 사업자 대출을 개인대출로 전환해주는 브릿지 보증을 전국으로 확대합니다.

* (現) 13개 → (改) 전체 17개 지역신용보증재단(인천, 경북, 전남, 전북 추가)

지원대상

- ☑ ①신청일 현재 지역신보 신용보증을 이용하고, 폐업상태(국세청 휴폐업 조회 시)이면서, ②개인신용평점 하위 100분의 95 또는 연간소득이 8천만원 이하인 자

지원내용

- ☑ 폐업 소상공인의 보증부 대출(잔액)을 개인보증으로 전환해 보증기간 연장

신청·접수

- ☑ 상시 / 기존 보증서를 발급받은 지역신보에 신청

※ 시행시기 : 인천 7월2일, 경북 7월중, 전남 전북 8월중

☎ 📄 지역신보 연락처 목록 참조

3 폐업 소상공인에 대한 일시상환 유예를 제도화하겠습니다. (내규→고시)

- ☑ 소상공인이 폐업하는 경우, 정책자금을 일시상환 하지 않고 유예할 수 있는 요건 등을 명확히하여 제도화('24.하, 고시개정)

☎ 중소벤처기업부 기업금융과 044-204-7616

📄 정책자금 홈페이지
www.ols.semamas.or.kr

한계·폐업 소상공인의 취업·재창업 등 재도약을 확실하게 지원하겠습니다.



1 폐업 소상공인의 취업 성공을 위해 중기부-고용부 프로그램을 연계합니다.

지원대상 취업 의사가 있는 만 15~69세 이하 폐업(예정) 소상공인

지원내용 중기부-고용부 취업지원 사업 상호 안내 및 지원

중기부 : 희망리턴패키지 취업 프로그램(교육 1개월)

고용부 : 국민취업지원제도(훈련 6개월)

※ '25년부터는 중기부-고용부 프로그램 연계 및 참여 시 수당 상향

* 취업교육참여수당(60만원), 훈련참여수당(매월 48.4~110만원), 취업성공수당(최대 190만원)

고용노동부 콜센터 1350

국민취업지원제도 홈페이지
www.work24.go.kr

소상공인시장진흥공단 재기지원실 042-363-7706

희망리턴패키지 홈페이지

희망리턴패키지 콜센터 1800-5981

www.sbiz.or.kr/nhrp/main.do

2 폐업 소상공인에게 지원하는 점포철거비를 현실화하겠습니다.

('24. 250만원 → '25. 400만원 한도)

지원대상 사업 운영기간이 60일 이상인 폐업(예정) 소상공인

지원내용 점포철거 및 원상복구 시 소요되는 비용 지원

신청·접수 예산 소진 시까지 / 희망리턴패키지 홈페이지 공고

소상공인시장진흥공단 재기지원실 042-363-7702

희망리턴패키지 홈페이지

희망리턴패키지 콜센터 1800-5981

www.sbiz.or.kr/nhrp/main.do

3 충분히 준비하고 재창업할 수 있도록 프로그램을 강화하겠습니다 ('25)

지원내용 희망리턴패키지 내 재창업을 희망하는 소상공인에 대해
재창업 전담 PM 1:1 매칭 및 밀착관리

※ 업종별 재창업 교육, 업종전환 및 성장업종 분야에 중점을 두고

재창업 사업화(최대 2천만원(1회), 최대7개월) 지원 확대

소상공인시장진흥공단 재기지원실 042-363-7703

희망리턴패키지 홈페이지

희망리턴패키지 콜센터 1800-5981

www.sbiz.or.kr/nhrp/main.do

소상공인 정책정보 안내처 목록



☑ 정책정보 종합안내

1357
중소기업콜센터

소상공인24
www.sbiz24.kr

기업마당
www.bizinfo.go.kr

☑ 정책정보 분야별 안내

분야	기관	전화	홈페이지
정책자금 (상환연장), (대환대출)	소상공인시장진흥공단	1357	ols.semas.or.kr
지역신보 (전환보증), (브릿지 보증)	지역신용보증재단	1588- 7365	koreg.or.kr
전기료 특별지원	소상공인시장진흥공단	1533-0200	소상공인전기요금특별지원.kr
착한임대인 (세액공제), (확인서발급)	국세청 소상공인시장진흥공단	126 1357	hometax.go.kr sbiz.or.kr/cose
매출채권팩토링	중소기업진흥공단	1811-3655	kosmes.or.kr
온누리상품권	소상공인시장진흥공단	(카드형) 1533-1728 (모바일) 1670-1367	ongift.or.kr (가맹등록 신청)
노란우산공제	KBIZ 중소기업중앙회	1666-9988	8899.or.kr
디지털기술보급 (Saas, 온라인)	소상공인시장진흥공단	1600-6185	sbiz.or.kr/smst/main.do
해외진출 (쇼핑몰입점)	중소기업유통센터 Small & medium Business Distribution Center	02-2656-9021	fanfandaero.kr
해외진출 (소비재수출)	중소기업진흥공단	1588-6234	kr.gobizkorea.com
해외진출 (첫수출컨설팅)	중소기업진흥공단	1588-6234	kr.gobizkorea.com
새출발기금 (채무조정)	한국자산관리공사 신용회복위원회	1660-1378 1600-5500	newstartfund.or.kr ccrs.or.kr
재취업 (취업프로그램)	소상공인시장진흥공단	1800-5981	sbiz.or.kr/nhrp/main.do
재취업 (국민취업지원제도)	고용노동부	1350	kua.go.kr
재도전 (점포철거비 지원)	소상공인시장진흥공단	1800-5981	sbiz.or.kr/nhrp/main.do
재창업 (재창업프로그램)	소상공인시장진흥공단	1800-5981	sbiz.or.kr/nhrp/main.do

☑ 정책정보 현장 안내

📍 소상공인시장진흥공단 지역 본부 및 센터

서울 강원	서울강원지역본부	(02)730-9361	광주 호남	(전북)전주센터	(063)231-8110
	(서울)중부센터	(02)720-4711		(전북)익산센터	(063)853-4411
	(서울)동부센터	(02)2215-0981		(전북)정읍센터	(063)533-1781
	(서울)서부센터	(02)839-8311		(전북)남원센터	(063)626-0371
	(서울)남부센터	(02)585-8622		(전북)군산센터	(063)445-6317
	(서울)북부센터	(02)990-9101	경기남부지역본부		(031)204-3014
	(서울)동작센터	(02)3482-6683	경기 남부	(경기)수원센터	(031)244-5161
	(서울)관악센터	(02)889-9262		(경기)평택센터	(031)666-0260
	(강원)춘천센터	(033)243-1950		(경기)화성센터	(031)8015-5301
	(강원)강릉센터	(033)645-1950		(경기)성남센터	(031)705-7341
	(강원)원주센터	(033)746-1950		(경기)안양센터	(031)383-1002
	(강원)삼척센터	(033)575-1950		(경기)안산센터	(031)482-2590
	(강원)속초센터	(033)638-1950		(경기)안산센터	(031)482-2590
	부울경지역본부			(051)469-4680	(경기)하남센터
부산 울산 경남	(부산)중부센터	(051)469-1644		(경기)용인센터	(031)337-1830
	(부산)북부센터	(051)341-8052		(경기)안성센터	(031)677-6192
	(부산)남부센터	(051)633-6562	(경기)이천센터	(031)631-7455	
	(부산)동부센터	(051)761-2561	인천경기북부지역본부		(032)822-2619
	(울산)남부센터	(052)260-6388	(인천)남부센터	(032)437-3570	
	(울산)북부센터	(052)243-7489	(인천)북부센터	(032)514-4010	
	(경남)창원센터	(055)275-3261	(경기)광명센터	(02)2066-6348	
	(경남)진주센터	(055)758-6701	(경기)의정부센터	(031)876-4384	
	(경남)김해센터	(055)323-4960	(경기)부천센터	(032)655-0381	
	(경남)통영센터	(055)648-2107	(경기)고양센터	(031)925-4266	
(경남)양산센터	(055)367-7112	(경기)시흥센터	(031)311-2689		
대구경북지역본부		(053)629-4633	(경기)김포센터	(031)997-4302	
대구 경북	(대구)남부센터	(053)629-4200	(경기)구리센터	(031)554-5361	
	(대구)북부센터	(053)341-1500	대전충청지역본부		(042)864-1609
	(대구)서부센터	(053)639-3404	(대전)북부센터	(042)864-1602	
	(경북)안동센터	(054)854-3281	(대전)남부센터	(042)223-5301	
	(경북)구미센터	(054)475-5682	(세종)세종센터	(044)868-4524	
	(경북)포항센터	(054)231-4363	(충남)천안센터	(041)567-5302	
	(경북)경주센터	(054)776-8343	(충남)공주센터	(041)852-1183	
	(경북)영주센터	(054)634-6975	(충남)논산센터	(041)733-5064	
광주호남지역본부		(062)369-8754	(충남)서산센터	(041)663-4981	
광주 호남	(광주)남부센터	(062)366-2122	(충남)아산센터	(041)549-5392	
	(광주)서부센터	(062)954-2084	(충북)청주센터	(043)234-1095	
	(광주)북부센터	(062)525-2724	(충북)충주센터	(043)854-3616	
	(전남)목포센터	(061)285-6347	(충북)제천센터	(043)652-1781	
	(전남)순천센터	(061)741-4153	(충북)음성센터	(043)873-1811	
	(전남)여수센터	(061)665-3600	(충북)옥천센터	(043)731-0924	
	(전남)나주센터	(061)332-5302			
	(제주)제주센터	(064)751-2101			
	(제주)서귀포센터	(064)739-9216			

* 자세한 내용 확인 : www.sbiz24.kr  **소상공인24**

소상공인 정책정보 안내처 목록

지역신용보증재단

지역신용보증재단	전화번호	홈페이지
강원신용보증재단	☎ 033-260-0001	🌐 gwsinbo.or.kr
경기신용보증재단	☎ 1577-5900	🌐 gcgf.or.kr
경남신용보증재단	☎ 1644-2900	🌐 gnsinbo.or.kr
경북신용보증재단	☎ 1588- 7679	🌐 gbsinbo.co.kr
광주신용보증재단	☎ 062-950-0011	🌐 gjsinbo.or.kr
대구신용보증재단	☎ 053-560-6300	🌐 ttg.co.kr
대전신용보증재단	☎ 042-380-3800	🌐 sinbo.or.kr
부산신용보증재단	☎ 051-860-6600	🌐 busansinbo.or.kr
서울신용보증재단	☎ 1577-6119	🌐 seoulshinbo.co.kr
세종신용보증재단	☎ 044-865-0550	🌐 sjsinbo.or.kr
울산신용보증재단	☎ 052-289-2300	🌐 ulsanshinbo.co.kr
인천신용보증재단	☎ 1577-3790	🌐 icsinbo.or.kr
전남신용보증재단	☎ 061-729-0600	🌐 jnsinbo.or.kr
전북신용보증재단	☎ 063-230-3333	🌐 jbcredit.or.kr
제주신용보증재단	☎ 064-750-4800	🌐 jcgf.or.kr
충남신용보증재단	☎ 041-530-3800	🌐 cnsinbo.co.kr
충북신용보증재단	☎ 043-249-5700	🌐 cbsinbo.or.kr

캠코 한국자산관리공사 지역센터

캠코 지역센터	전화번호	주소
서울통합상담센터	1660-1378	서울 강남구 강남대로 262(도곡동) 캠코양재타워
부산상담센터		부산 부산진구 중앙대로 770(부전동) 고촌빌딩 9층
창원상담센터		경남 창원시 성산구 중앙대로 105(중앙동) STX ocean
대구상담센터		대구 중구 달구벌대로 2095(덕산동) 삼성생명 25층
안동상담센터		경북 안동시 경북대로 389(옥동) 세영빌딩 2층
포항상담센터		경북 포항시 남구 포스코대로 369(대도동) 명선빌딩 2층
광주상담센터		광주 서구 내방로 392(농성동) 한국자산관리공사 광주전남지역본부
전주상담센터		전북 전주시 덕진구 기린대로 514(덕진동1가) 한국자산관리공사 전북지역본부
제주상담센터		제주 제주시 도령로 142(연동) DJ타워 6층
수원상담센터		경기 수원시 영통구 월드컵로150번길 33(원천동) 한국자산관리공사 경기지역본부
의정부상담센터		경기 의정부시 시민로 21(의정부동) 신용보증기금 3층
인천상담센터		인천 남동구 예술로 212(구월동) 한국자산관리공사 인천지역본부 사옥
대전상담센터		대전 서구 한밭대로 707(둔산동) CAPITALTOWER 10층
청주상담센터		충북 청주시 흥덕구 강서로 100(강서동) 한국자산관리공사 충북지역본부

MEMO



MEMO



MEMO




세출발 희망 프로젝트

소상공인·자영업자 종합대책

정부가 함께합니다



 중소벤처기업부