

2025년 2분기

적극행정을 통한



# 지자체 규제개선 우수사례



행정안전부



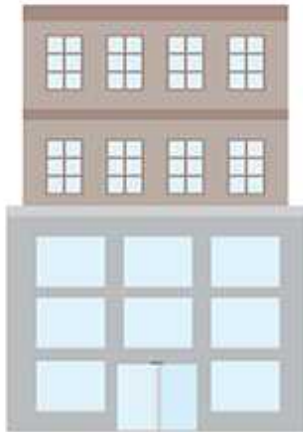
# 기업(생업) 경영여건 개선

## 서울특별시

상가 공실예방을 위한  
주거복합 건물 비주거  
비율 완화

개선

비상경제회의를 통해 상업·준주거지역  
공실예방을 위한 비주거비율 완화 및  
폐지 추진



상업지역 비주거비율 20%  
준주거지역 비주거비율 10%



상업지역 비주거비율 10%  
준주거지역 비주거비율 폐지



# 기업(생업) 경영여건 개선

## 울산광역시

### 전국 최초 산업단지 내 수직농장 입주허용 및 유치

#### 개선

관련법 개정에 맞춰 신속한 관리기본계획  
변경으로 전국 최초로 수직농장 추가하고,  
태양력발전 허용범위 확대

#### 대상구역

산업시설  
구역

변경

기존 + 복합구역,  
지원시설구역,  
공공시설구역

#### 허용범위

건축물  
벽체나 지붕

변경

기존 + 주차장의 상부

태양력  
발전

수직  
농장



# 주민편의 증진

## 인천광역시

### 지역개발채권 중도 상환 절차 간소화로 주민편의 제고

#### 개선

승인 필요 조항을 삭제하여 전국 영업점에서  
증빙자료 확인 후 바로 지급 가능

#### 중전

중도 상환신청(신한·농협 영업점) →  
시금고은행(시청지점) → 발행자(市)  
승인 계좌입금(시청지점)

**1~2주 소요**

#### 개선

중도 상환신청(신한·농협 영업점) →  
관련서류 확인후 영업점에서 직접 지급

**중도상환 당일처리**



# 주민편의 증진

## 광주광역시

### 고시원 상수도 업종 적용 개선으로 주거약자 부담 완화

#### 개선

주소이전완료 세대에 한해 월 15톤까지  
가정용 요금 적용, 저소득감면대상의  
경우 월 10톤까지 요금 감면 추가 적용

#### 고시원

고시원은 일반용으로 적용,  
주거취약계층의 수도요금 부담

**영업용 단가**  
(780원/톤)

변경

#### 고시원



**가정용 단가**  
(583원/톤)

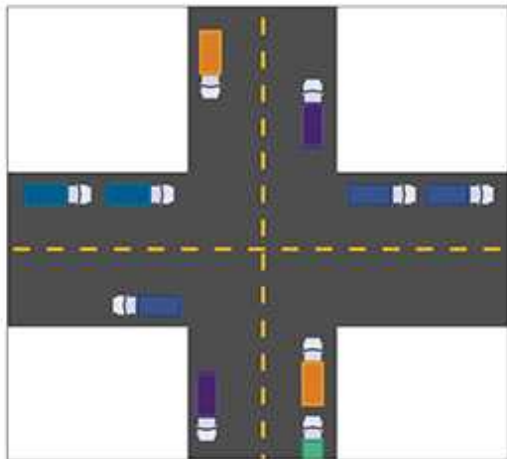
# 시민안전 강화

## 경기 의왕시

화물자동차 밤샘주차  
허용구간 지정으로  
시민 불편 해소

개선

화물차 밤샘 주차 허용구간 지정 근거 규정  
마련 후, 예산소요없이 주차 77면 확보



변경

