

## 공주 도시관리계획(체육시설:프린세스GC) 결정(경미한 변경) 및 지형도면 고시

1. 공주시 정안면 인풍리 330-3번지 일원의 도시관리계획(도시계획시설:체육시설) 결정(경미한 변경)에 대하여 「국토의 계획 및 이용에 관한 법률」 제30조, 제32조, 같은 법 시행령 제25조, 제27조 및 같은법 시행규칙 제3조와 「토지이용규제기본법」 제8조에 따라 도시관리계획 결정(변경) 및 지형도면을 고시합니다.
2. 관계도서는 공주시청 도시정책과(☎041-840-7656)에 비치하고 일반인에게 보입니다.

2025년 2월 2일

공 주 시 장

1. 도시관리계획(도시계획시설:체육시설) 결정(변경) 조서 : 붙임1 참조
2. 도시관리계획(도시계획시설:체육시설) 결정(변경)도 : 붙임2 참조
3. 도시관리계획(도시계획시설:체육시설) 결정(변경)에 따른 지형도면고시도 : 붙임3 참조

# 붙임1. 도시관리계획(도시계획시설:체육시설) 결정(변경) 조서

## 1. 공공·문화체육시설 결정(변경) 조서

### 가. 체육시설

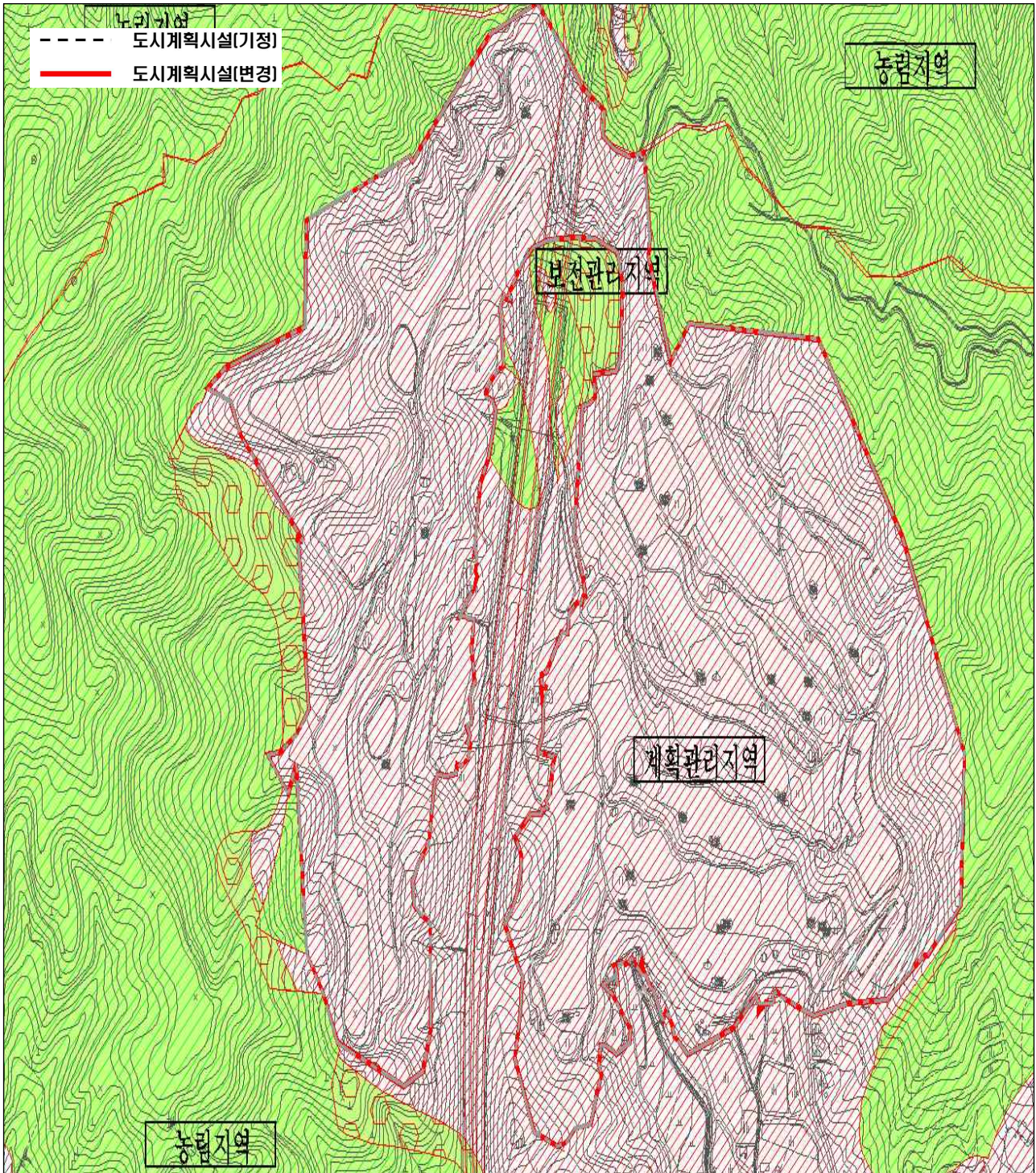
#### 1) 체육시설 결정(변경) 조서

구분	도면표시 번호	시설명	시설의 종류	위치	면적			최초결정일	비고
					기정	변경	변경후		
변경	①	체육시설	골프장	정안면 인풍리 330-3번지 일원	751,706	-	751,706	공주시 고시 제2006-36호 (2006.3.15.)	

#### ■ 체육시설 결정(변경) 사유서

도면 표시번호	시설명	변경 내용	변경 사유
①	체육시설	◦ 도시계획시설 정정	◦ 면적산정의 착오 등 반영

## 붙임2. 도시관리계획(도시계획시설:체육시설) 결정(변경) 도



붙임3. 도시관리계획(도시계획시설:체육시설)에 따른 지형도면고지도

